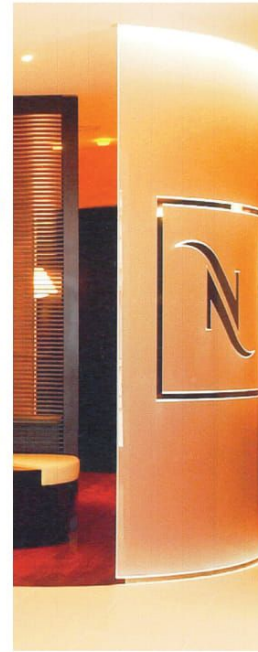
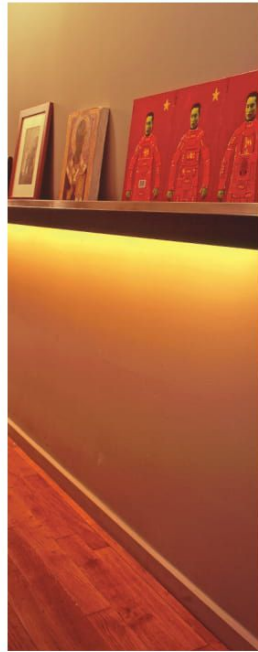
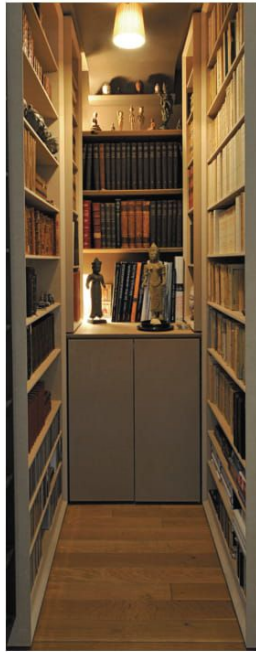
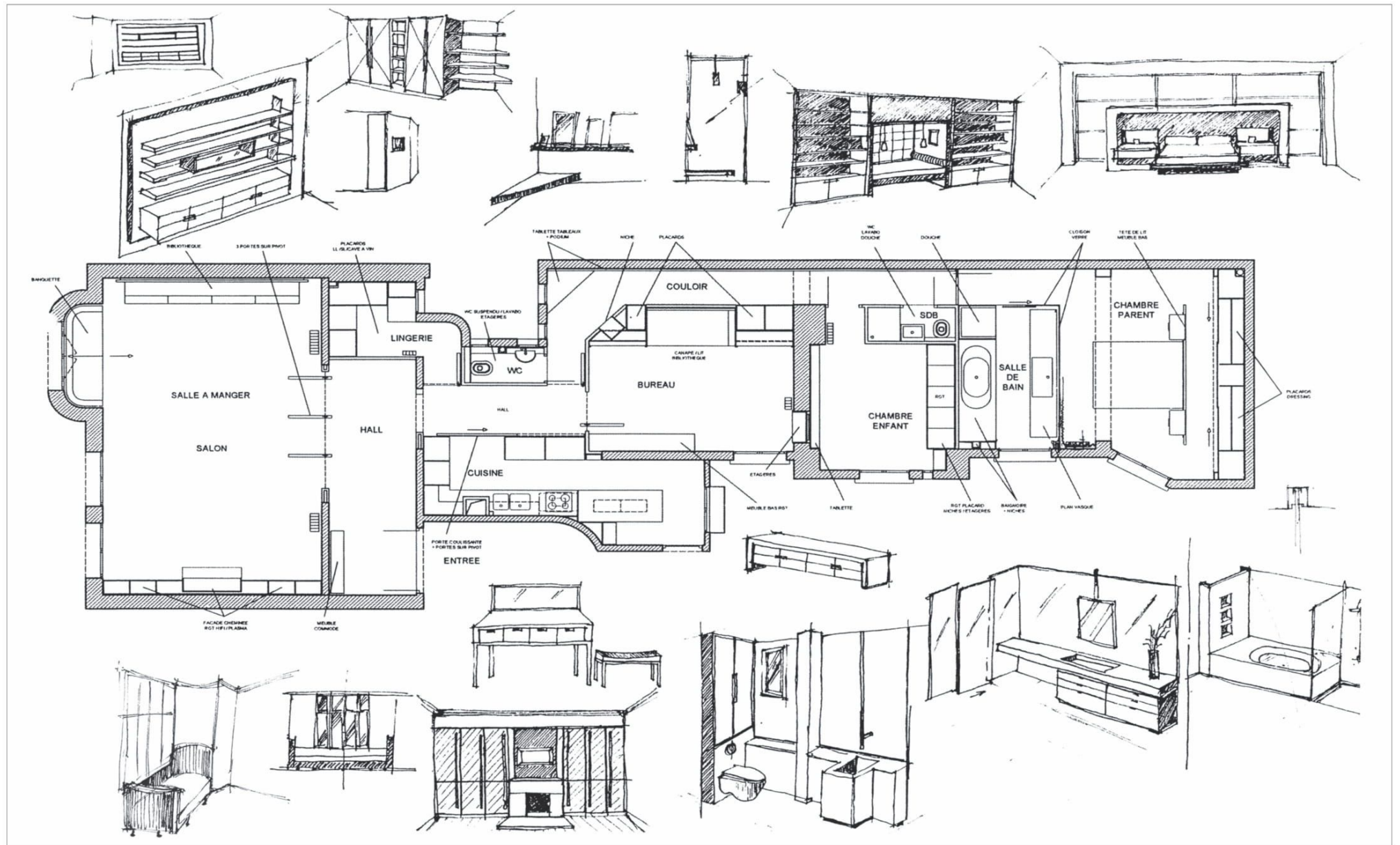


D A N I E L N I K O L I C | A r c h i t e c t e D P L G

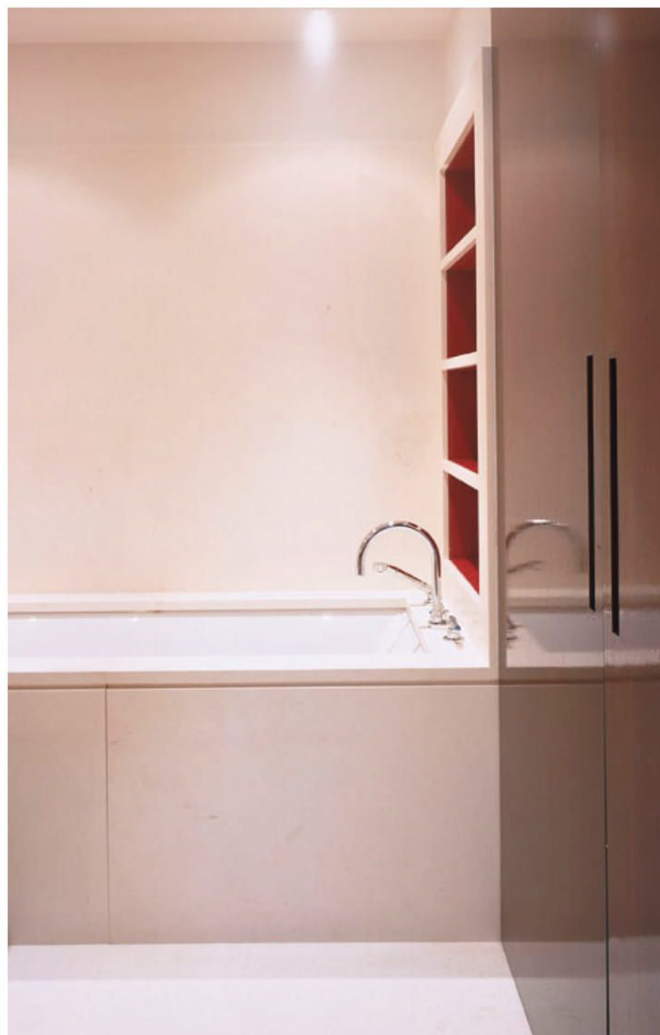


Appartement 170m² Paris 5^{ème} | SCTCE



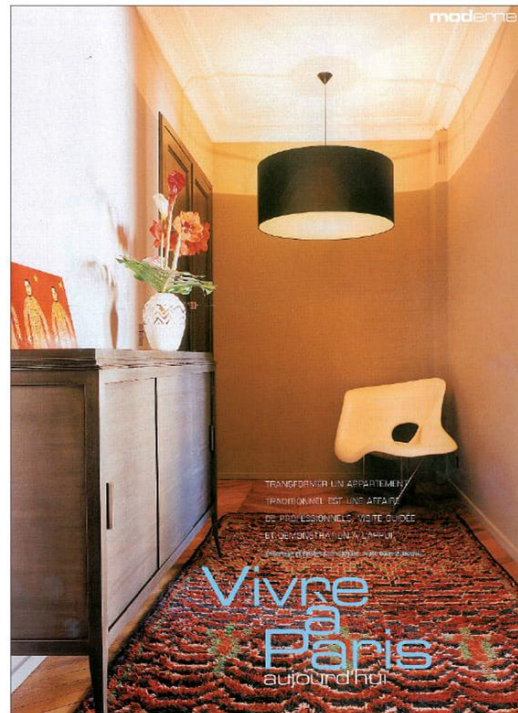






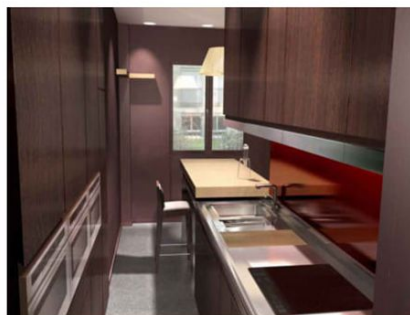
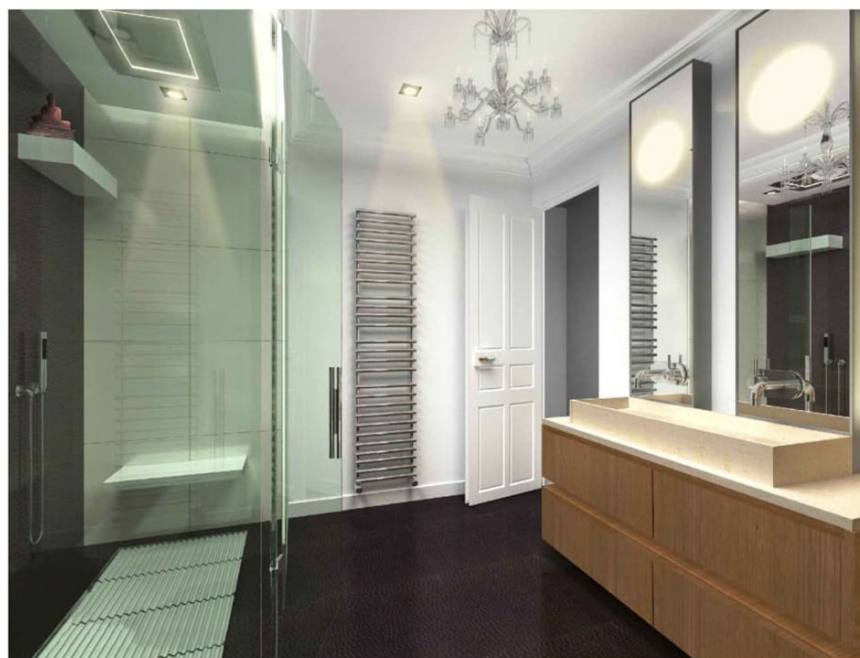


D'une modernité intemporelle, cet appartement n'affiche pas les grands noms de design mais il résume un concept abouti d'art de vivre où le raffinement de la finition rejoint la perfection technique. Le luxe, c'est peut être finalement une question d'exigence...





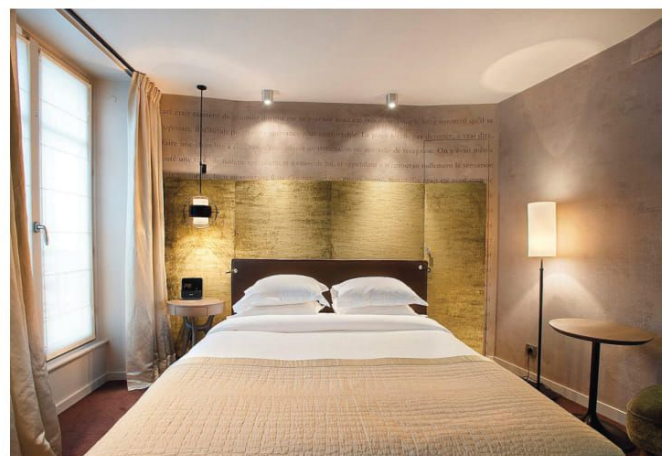
Appartements . Paris I SCTCE

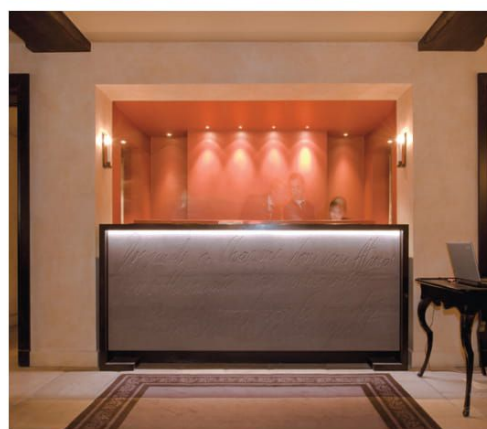
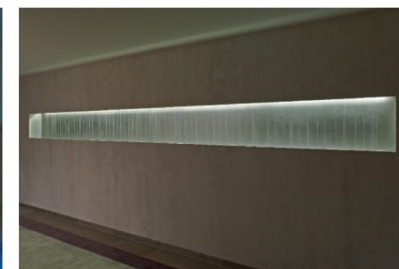
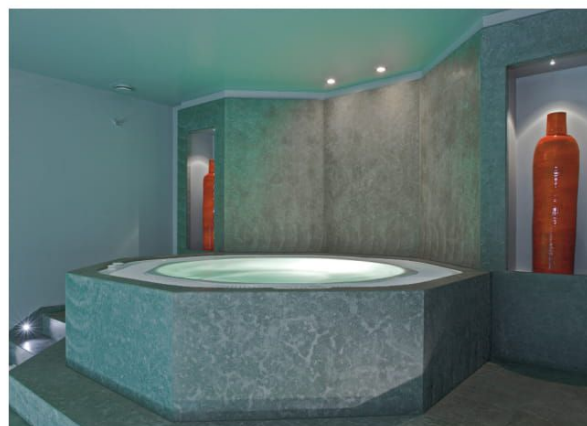




LE PAVILLON DES LETTRES
PARIS

Décoration : Kerylos Intérieurs



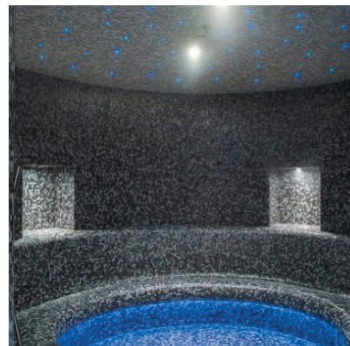


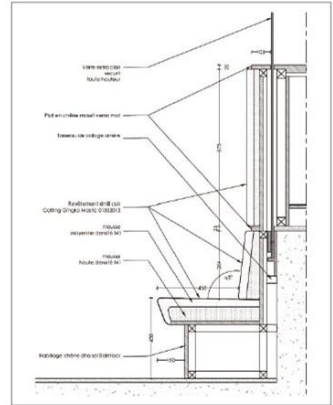
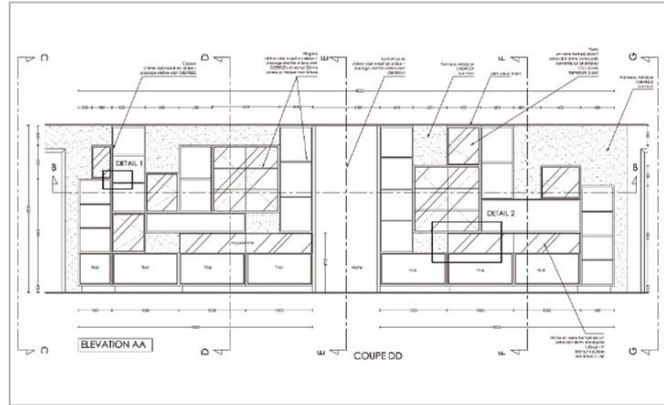
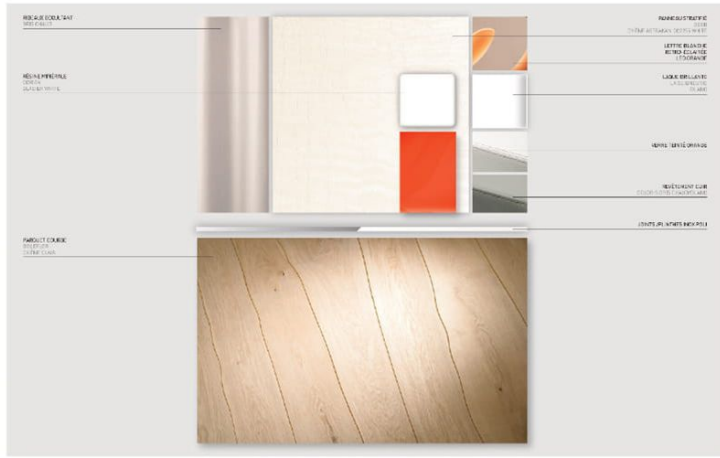
Décoration : Kerylos Intérieurs





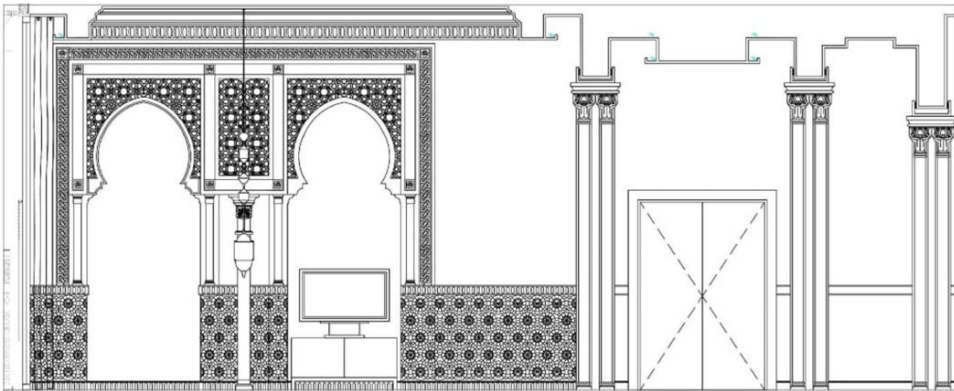
THE PENINSULA
PARIS



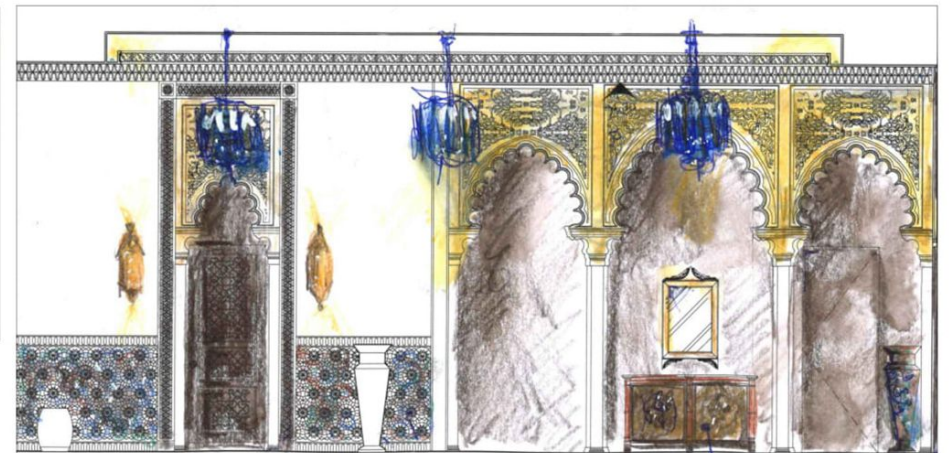
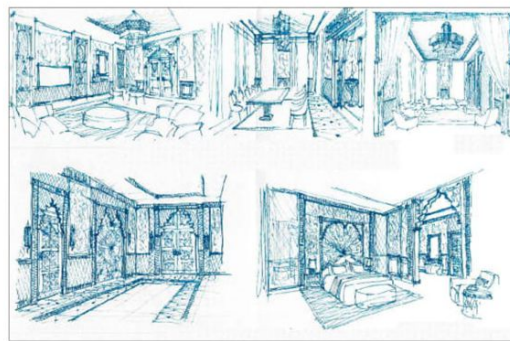
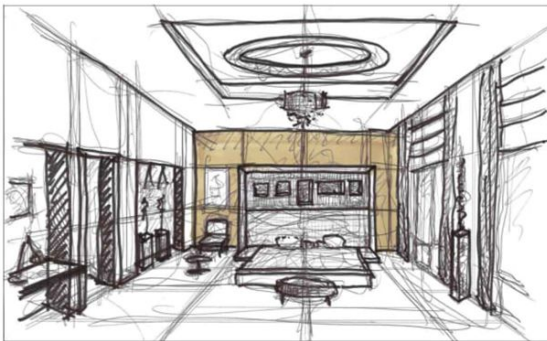


Décoration : W&CIE

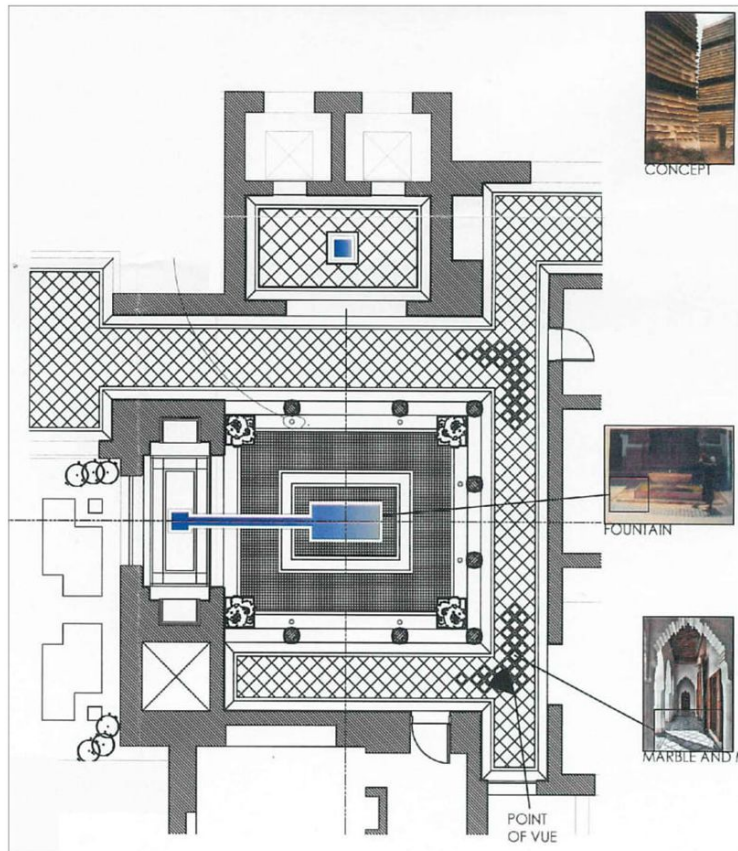
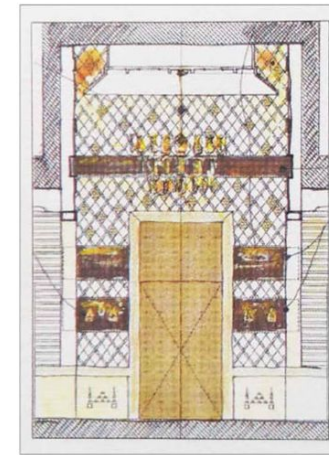
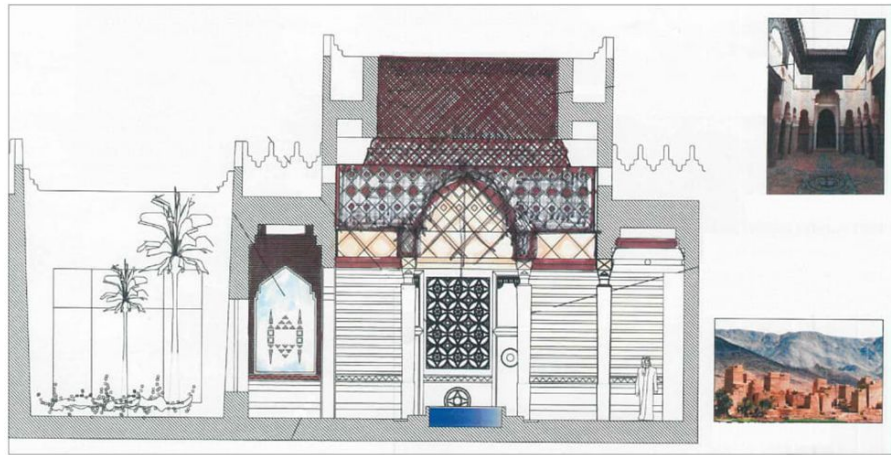
Palais . Tanger I XAVIER CARTRON



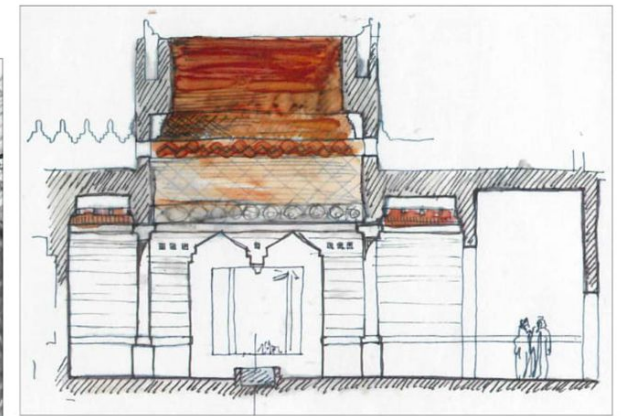
Decoration : Xavier Cartron



Residence . Arabie Saoudite | XAVIER CARTRON

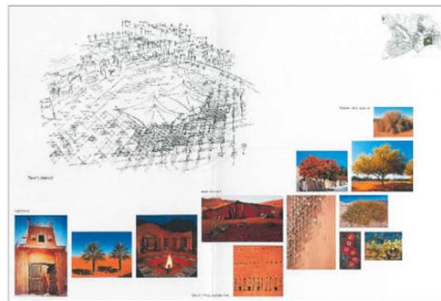


Decoration : Xavier Cartron





Decoration : Xavier Cartron



مبنى رقم (1) منظور

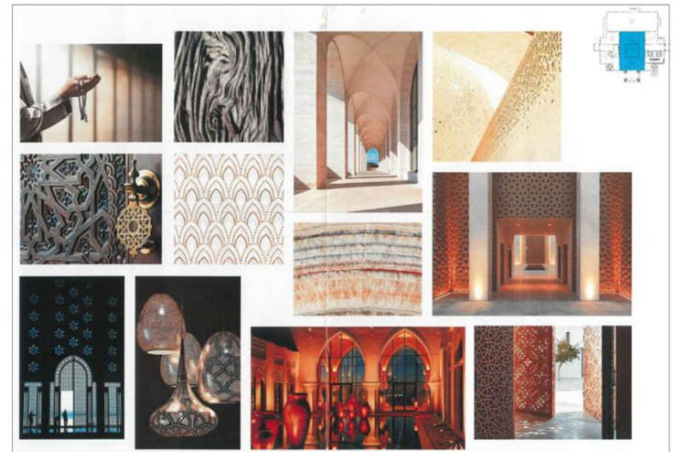
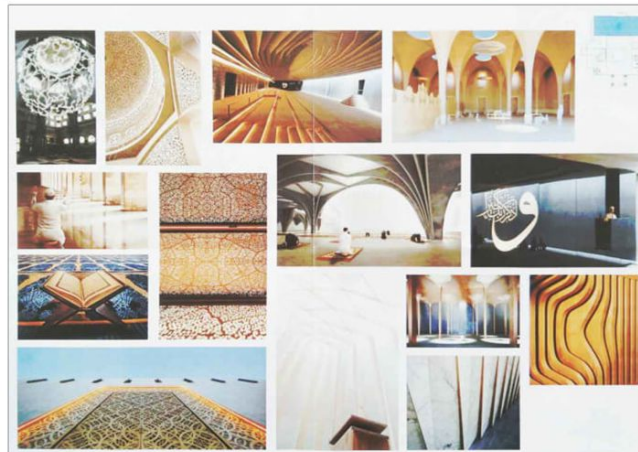
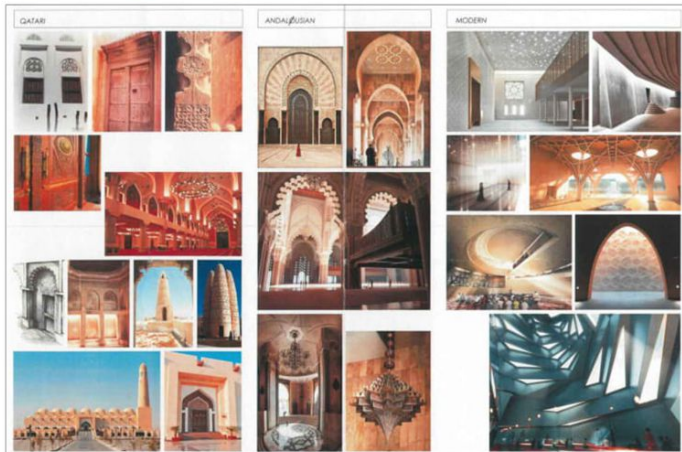
وزارة الثقافة
وزارة الشؤون البلدية
والطرق

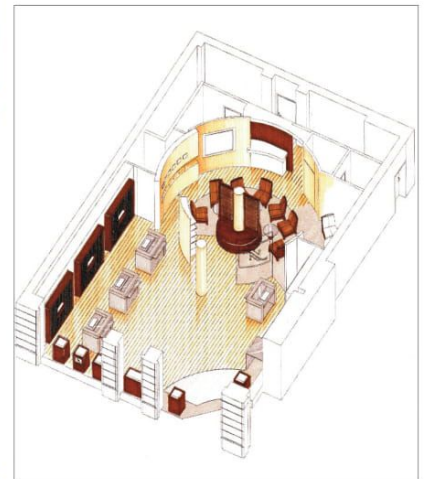


Palais . Qatar | XAVIER CARTRON



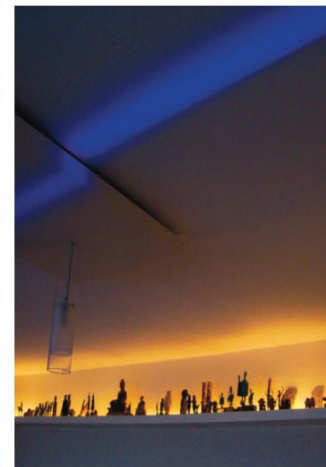
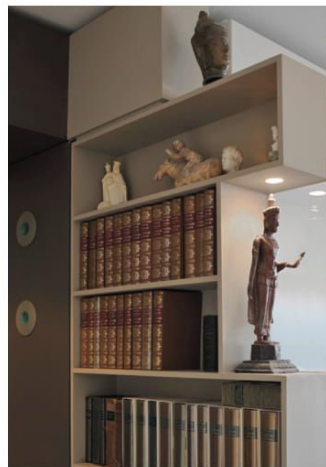
Decoration : Xavier Carton







Appartement 90m² Paris 11^{ème} | Free Lance



Appartement - Concept d'ambiances 3D . Paris | Free Lance



Appartement-Charte . Paris | Free Lance

01
LE SALON



UNE ATMOSPHERE
DE SIMPLICITE, D'ELEGANCE ET
DE RAFFINEMENT



02
LA CUISINE



UNE ATMOSPHERE
DE LUXE, DE RAFFINEMENT
ET DE SOPHISTICATION



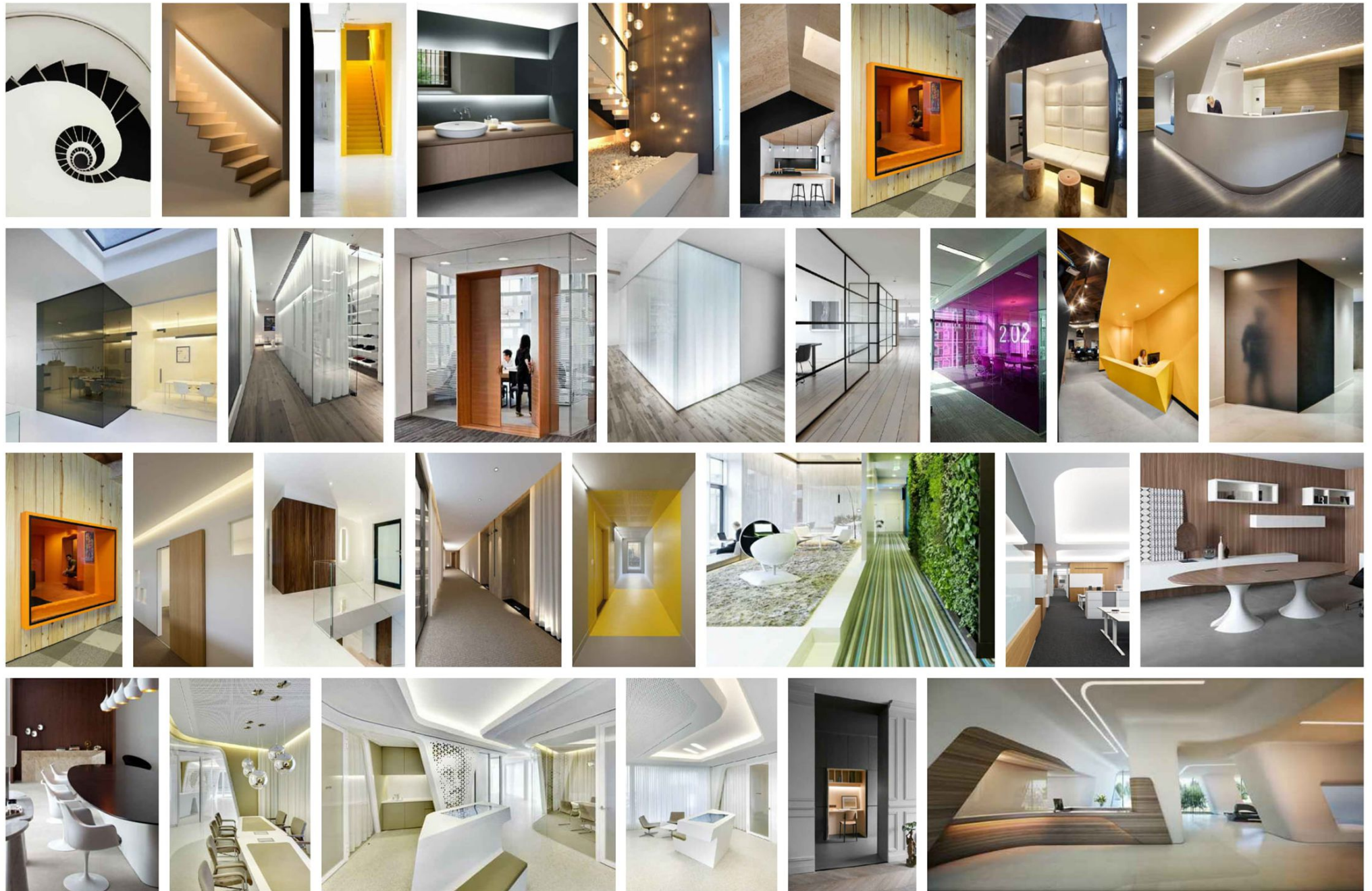
03
LA CHAMBRE



UNE ATMOSPHERE
DE CALME, D'ELEGANCE ET
DE VOLUPTÉ



Bureaux - Concept d'ambiances / Mood board . Paris | Free Lance



Appartement 120m² . Chenevières-sur-Marne | Free Lance

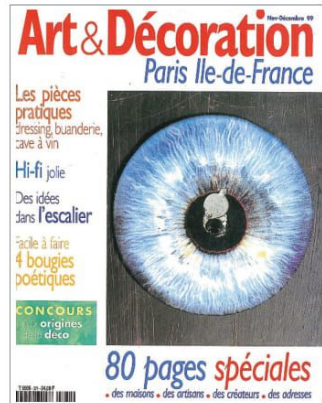




Du jaune pour l'éclat du soleil, du rouge pour la chaleur du feu, du bleu pour la douceur du ciel, du vert pour la fraîcheur de l'océan, du blanc pour la clarté du silence. Avec sa palette de couleurs, Maximus Léo, peintre, a composé son appartement comme un tableau, jouant avant tout sur les contrastes, le chaud et le froid, l'ombre et la lumière. Il a d'abord fallu tendre la toile sur un châssis : les cloisons qui séparaient les petites pièces ont été abattues, le plafond ouvert pour dégager les combles. Puis, Maximus a dessiné une esquisse, redistribuant les fenêtres et les pièces. Une cuisine américaine, un coin salle à manger et un coin salon ont pris place dans l'ancien trois pièces devenu un vaste espace de

40 m². La chambre s'est installée dans le vieux studio et l'entrée de ce dernier s'est transformée en salle de bains avec coin toilettes. Pour mener à bien cette première étape, Maximus a demandé aide et conseils à Daniel Nikolic, architecte DPLG, qui a conçu avec lui ce nouvel agencement. « Maximus voulait avant tout de l'espace, des échappées visuelles, de la lumière et surtout ne pas se sentir enfermé dans un cadre trop rigide. J'ai donc pensé à appliquer la notion de "déconstructivisme" qui semblait convenir tout à fait à sa personnalité », explique Daniel Nikolic. Derrière ce terme savant se cache l'idée d'épure et d'accumulation, de matières brutes et de matériaux finis, d'ordre et de désordre, d'angles jamais vraiment droits,

178 Arts.Décoration



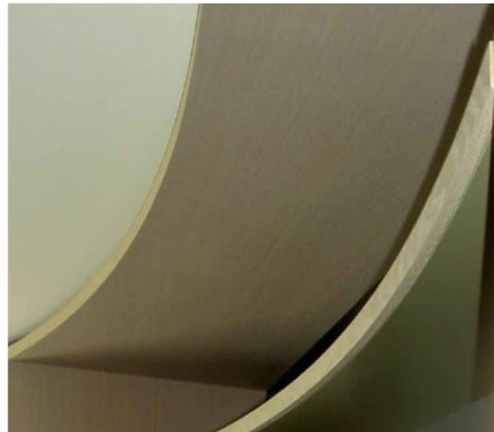
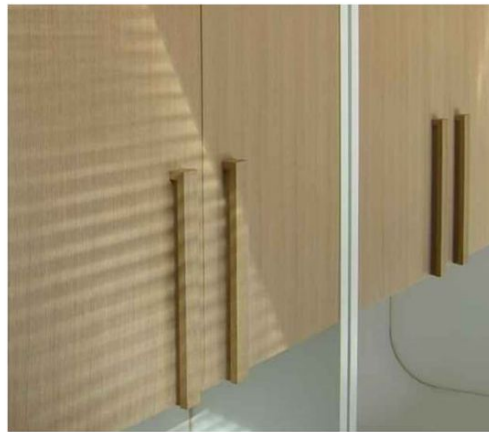
A Paris 18^e

Palette de couleurs

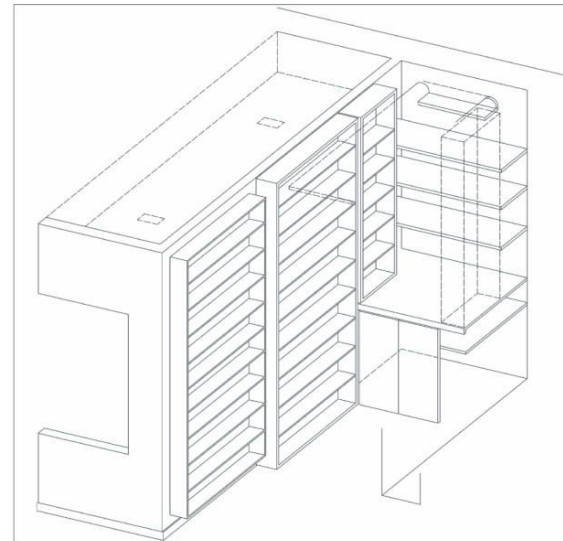
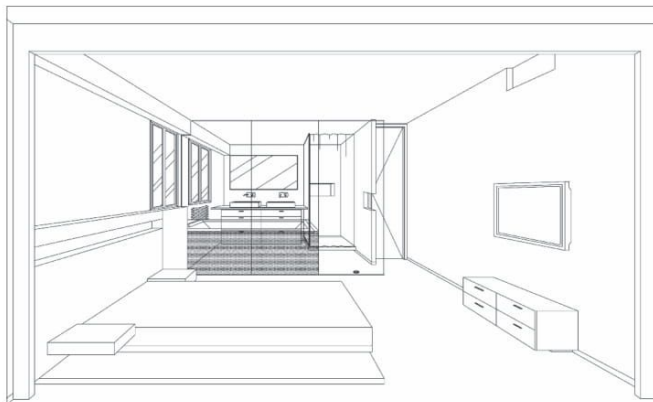
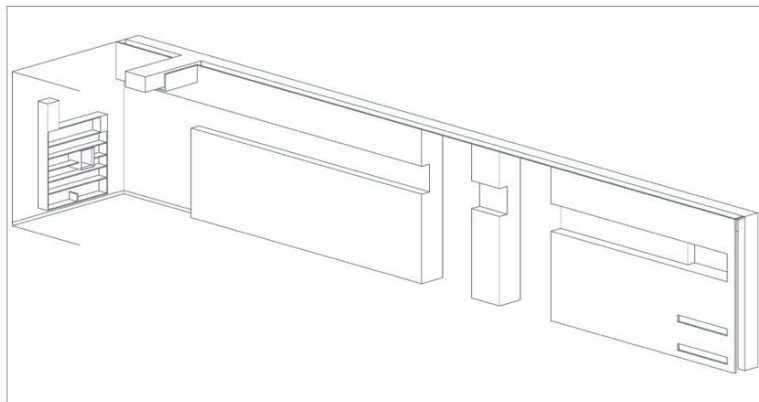
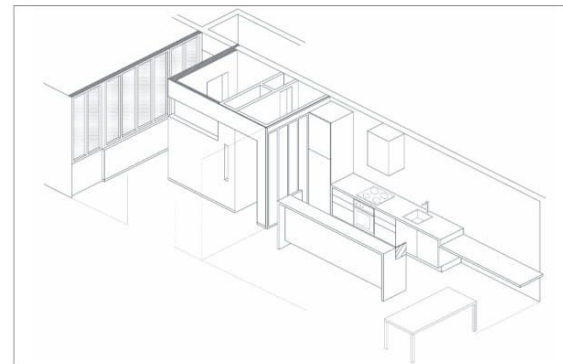
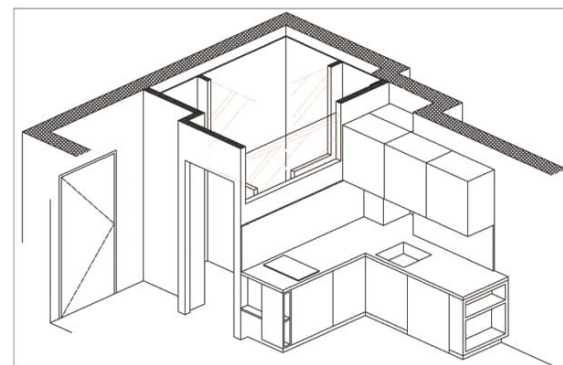
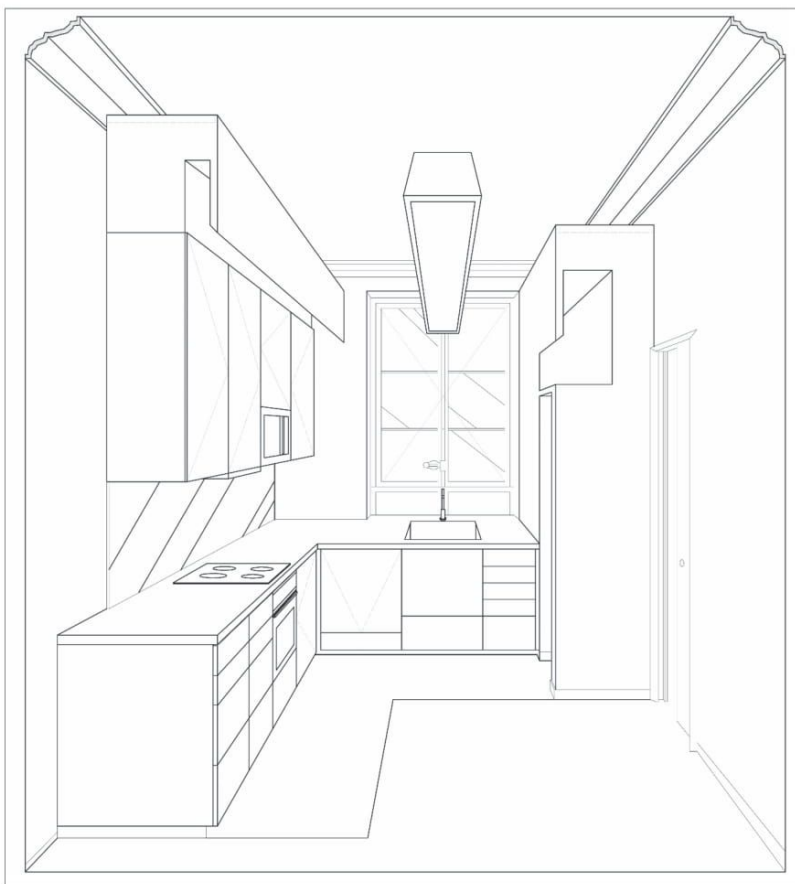
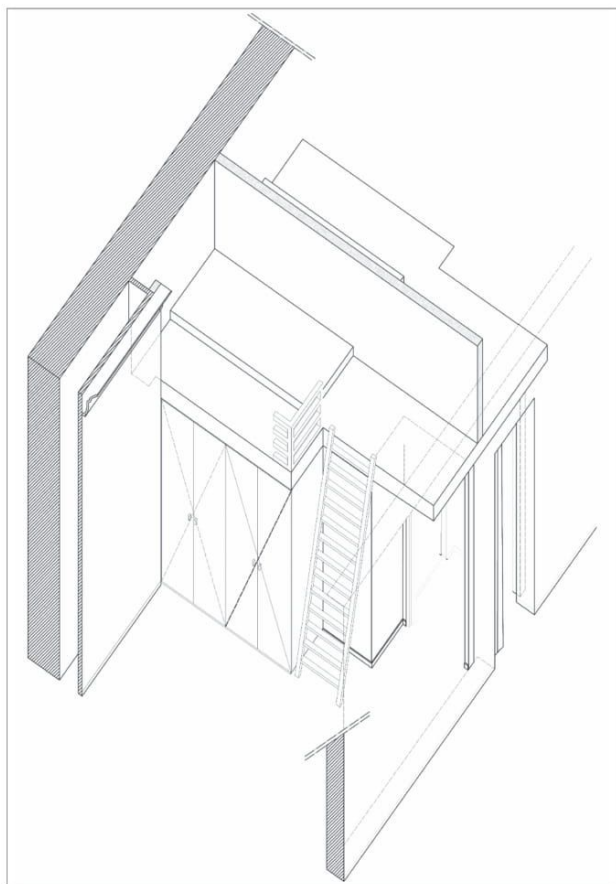
Quand un peintre transforme un petit trois pièces et un studio sous les toits en un appartement de 65 m², les couleurs jaillissent et la lumière naît.

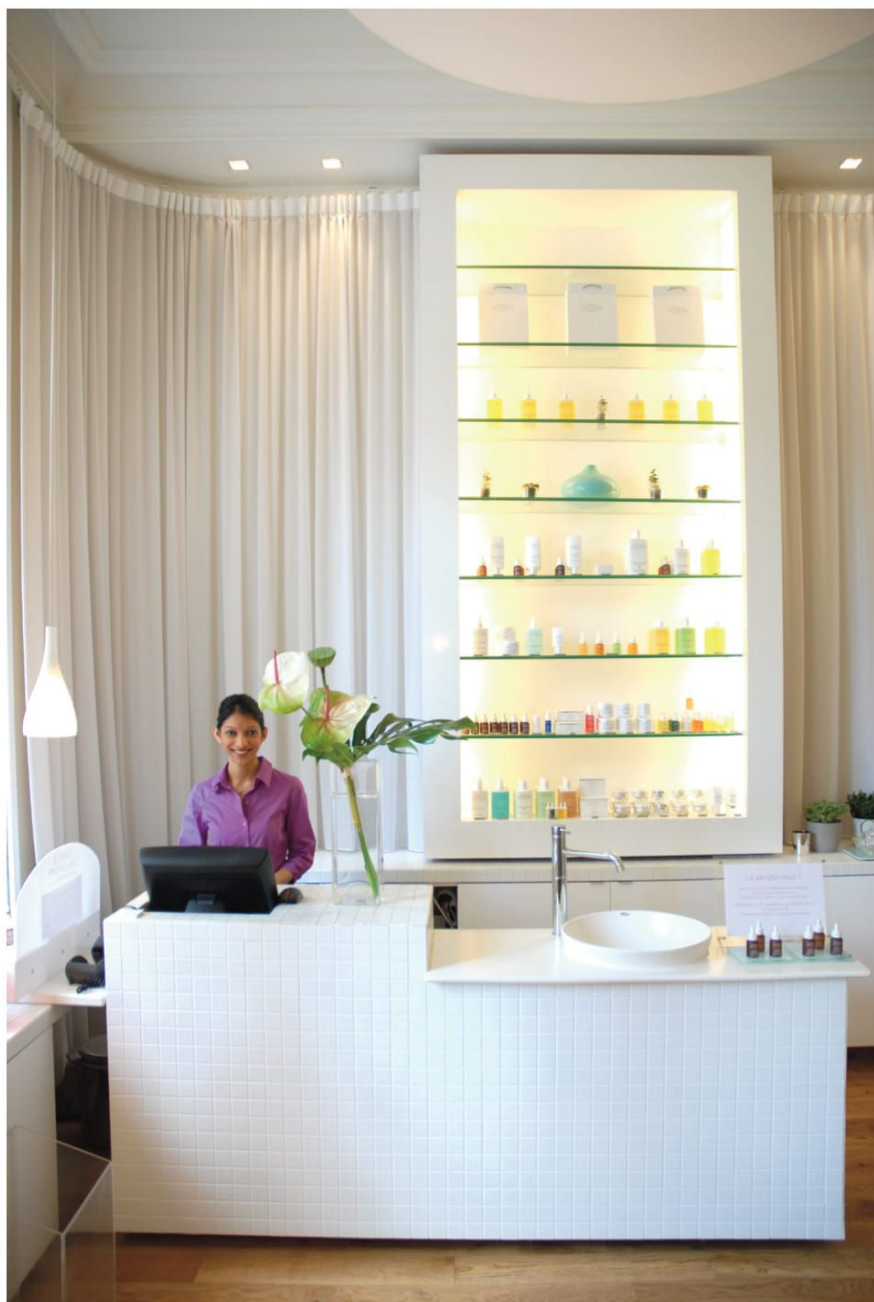


Appartement-Details | SCTCE et Free Lance



Axonométries d'appartements | Free Lance





GISELE
DELRORME
— PARIS —



.... le nouvel institut Gisèle Delorme

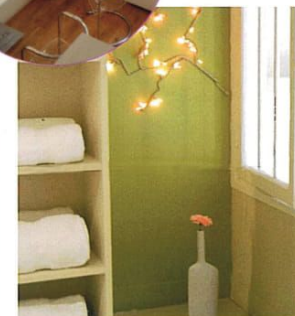
Un parfum d'huiles
essentielles flotte désormais
dans le quartier Montorgueil à Paris.
Vous découvrirez dans le nouvel institut
Gisèle Delorme toute la magie d'un espace
contemporain et sophistiqué. Un univers blanc
baigné d'une lumière tamisée et réhaussé
de touches de couleurs subtiles en font un
endroit propice à la relaxation et au bien-
être : l'esprit s'échappe, le temps
suspend son cours.

Dans ce nouvel espace, la décoration va dans le sens
du concept original Gisèle Delorme, le **sur-mesure**.
Ainsi, **vous choisissez le décor de votre soin** : la cabine
de verre, au rez-de-chaussée, joue la carte de la
pureté et de la sobriété.

Au premier la cabine VIP, dont la fenêtre ouvre sur la
boutique, est spacieuse et parsemée de détails aux
couleurs acidulées.

Original et précurseur, le **concept d'individualisation**
élaboré par Gisèle Delorme, associe des principes
actifs à des produits cosmétiques selon le besoin de
chaque type de peau. Elle propose toujours une ligne
holistique mariant les huiles essentielles d'origine
biologique aux extraits marins, aux plantes et aux
vitamines. La gestuelle et les rituels esthétiques
propres à la marque sont constamment mis à jour
par une équipe professionnelle.

Parce que chaque femme est unique, différente, réelle,
Gisèle Delorme personnalise et **privilégie la rencontre**
avec l'autre, elle crée ce qui est le mieux adapté à la
personnalité et au mode de vie de chacun.



Toujours à découvrir ou à redécouvrir...

réflexologie plantaire asiatique
soin lift et radiance
soin drainant minceur
soin hypertonique
soin du regard
soin beauté express
soin flash-tonic au masculin
soin énergie-éclat

DANIEL NIKOLIC | Architecte DPLG

84, av Philippe Auguste, Paris 11^e . Tél. 01 43 56 78 25 . Port. 06 12 44 47 19 . E-mail :danielnikolic@yahoo.fr . Site : nikolicdaniel.com . 51 ans . Marié . 2 enfants . Nationalité française

COMPETENCES

Architecture Décoration Design

Plans et rendus divers, conception (de l'APS aux plans d'exécution)

Choix des matériaux, détails techniques, conception de mobilier sur mesure

EXPERIENCES PROFESSIONNELLES

avril 2018 / déc 2020 **Jacques Garcia** (Paris 1^{er})

plans d'architecture intérieure et de mobilier, de l'APS à l'APD

. Hôtel 5* La Cigale Gammarth (Tunis), 35240m²

. Hôtel 5* des Ambassadeurs de Hollande (Paris 4^e), 3050m²

. Château de Fond'Roy (Bruxelles), 1150m²

mai 2016 / déc 2017 **Xavier Cartron** (Paris 18^e)

. Villas haut de gamme (Maroc), 1000m²

plans, choix des matériaux, détails techniques + plans d'appel d'offre

. Palais présidentiels (Arabie Saoudite, Qatar), de 10000 à 20000m²

plans masse, plans, façades, développement de concours gagnés

sept 2010 / déc 2020 **Free Lance** (Paris 11^e)

. Appartements haut de gamme (Paris et banlieue ouest), 100 à 300m²

conception, plans, choix matériaux, détails techniques + plans d'exécutions pour Architectes ou Entreprises

. Maison individuelle (Corse), 200m²

conception et plans pour PC + détails

. Boutique GISELE DELORME (Paris 2^e), 100m²

conception, plans, choix des matériaux, détails techniques

. Cave à vins LE CENT DIX SEPT (Paris 11^e)

plan d'aménagement, élévations, choix des matériaux

fév 2015 / mars 2015 **W&Cie, Walter**, groupe HAVAS (Boulogne-Billancourt)

. Objectif ROLAND GARROS 2020

synthèse de tous les détails techniques pour DCE

sept 2012 / avril 2014 **SCTCE**, Société de Construction Tous Corps d'Etat (Paris 16^e)

. Hôtel Palace, Spa du PENINSULA (Paris 16^e), 1750m²

chef de projet des Etudes / synthèse-coordination avec les Architectes et CE, plans généraux + d'exécution

janv 2004 / juil 2010 **SCTCE**, Société de Construction Tous Corps d'Etat (Maisons-Alfort)

. Hôtels 4*, LE PAVILLON DE LA REINE, LE RELAIS CHRISTINE, LE PAVILLON DES LETTRES (Paris 4^e, 5^e et 8^e)

plans d'exécutions, plan de synthèse des lots techniques et suivi de chantier

. Appartements et maisons haut de gamme (Paris et banlieue ouest), 100 à 400m²

chef de projet / conception, plans, choix des matériaux, détails techniques, suivi de fabrication

juin 2002 / oct 2003 **F.Krempp**, agence d'architecture intérieure et design (Paris 9^e)

. Boutiques, NESPRESSO (France et Etranger), 100 à 200m²

nouveau concept, plans, choix des matériaux, détails techniques, suivi de fabrication de la menuiserie

de 1999 à 2002 **Laurent Fisbein**, agence d'architecture intérieure et design (Paris 9^e)

. Boutiques, CALVIN KLEIN avec John Pawson, VOYAGE avec David Collins, 400m² (Paris 8^e)

maître d'œuvre délégué, plans d'exécutions et suivi de chantier

. Appartements haut de gamme (Paris et banlieue ouest), 100 à 300m²

conception, plans, choix des matériaux, détails techniques

de 1994 à 1999 **Arena**, agence d'architecture et d'urbanisme (Nogent-sur-Marne)

. Hôtel social, CITE DU REFUGE, Le Corbusier pour l'ARMEE DU SALUT (Paris 13^e), 14350m²

plans généraux + détails + chantier

FORMATION

Diplômes

1993 **DPLG** d'architecture à E.A.P.V.M. (Sujet : Cinémathèque sur les bords de Seine)

1989 **DEFA** d'architecture à E.A.P.V.M.

1987 **Bac C**

Connaissances informatiques

Autocad, Word, Excel

Langues

Anglais, serbo-croate

CENTRES D'INTERÊT

Peintures et dessins

voir site internet : œuvres + expositions

Photographies et photographies plasticiennes

voir site internet : œuvres + expositions

Cinéma

voir site internet : guide sur « 100 films / réalisateurs d'anthologie » en forme de fiches synthétiques illustrées

Roman

voir site internet : guide sur « Les 150 grands romans occidentaux » en forme de fiches synthétiques illustrées

Voyages

voir site internet : Mexique, Guatemala, USA, Thaïlande, Chine, Inde, Ladakh, Birmanie, Cambodge,

Egypte, Jordanie, Syrie, Turquie, Oman, Ouzbékistan, Europe